



Cuerpo General de Bomberos Voluntarios del Perú



Dirección General de Formación Académica



Dirección de Escuela de Bomberos

SEGURIDAD Y EVACUACIÓN

Guía esencial para la respuesta inicial ante emergencias



Intendencia Nacional de Bomberos del Perú

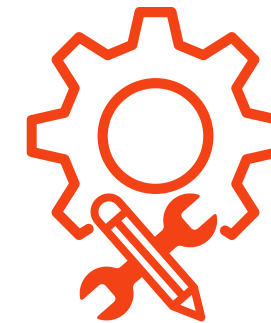


Objetivos de la Capacitación

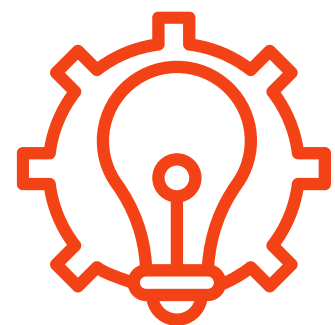
Fortalecer las capacidades de respuesta inicial ante emergencias, protegiendo la vida, la salud y la integridad de las personas.



Contar con conocimientos básicos para aplicar primeros auxilios.



Usar correctamente extintores portátiles.



Reconocer y diferenciar urgencias y emergencias.



Ejecutar medidas de seguridad y evacuación.



Reglas de la Capacitación



Apagar teléfonos celulares y otras distracciones, de ser necesario su uso programarlos en modo vibrador o silencio.

Prestar atención a las intervenciones de nuestros compañeros, todos venimos a aprender.



Participación activa y constante.

Dar lo mejor de nosotros para pasarla bien.



Identificar las rutas de salida, zonas seguras y los sistemas contra incendios instalados en el recinto a fin de facilitar su ubicación en un eventual uso.





SEGURIDAD Y EVACUACIÓN





Seguridad, Emergencia y Evacuación



SEGURIDAD

Medidas para prevenir riesgos, proteger a las personas y reducir daños.

Seguridad = prevenir + proteger + actuar correctamente.



EMERGENCIA

Evento inesperado que pone en riesgo la vida, salud o bienes.

Ej.: incendios, sismos, fugas, explosiones, inundaciones.



EVACUACIÓN

Desplazamiento ordenado hacia un lugar seguro.

Regla: Salir rápido, sin correr ni empujar, siguiendo la ruta.





Diferencia entre emergencia y urgencia

Emergencia



Es aquella situación con peligro inminente de muerte, eventualidades en las que el paciente corre serios peligros de perder la vida.

Urgencia



Son todas aquellas situaciones en las que, si bien no existe riesgo inminente de muerte, requieren de una rápida intervención médica.





CLASIFICACIÓN DE LAS EMERGENCIAS

SEGÚN SU GRAVEDAD

Conato de Emergencia: Perturba el sistema, pero no pone en peligro la integridad física de las personas ni las instalaciones Ej. Conato de incendio).

Emergencia Parcial: En una área de la empresa Ej. Incendio en área empaque.

Emergencia General: Toda la empresa.

Clasificación Según su gravedad



conato

parcial

general



CICLO DE LAS EMERGENCIAS



✓ **Prevención** → Impedir que los riesgos generen emergencias.

✓ **Mitigación** → Reducción de riesgos.-Atenuación de los daños potenciales sobre la vida y los bienes.



✓ **Preparación** → Estructura de la respuesta (Capacitación grupos de apoyo, planificación y coordinación de actividades, prácticas y simulacros)



✓ **Alerta** → Aviso, señal de la presencia real o inminente de una amenaza.



✓ **Respuesta** → Ejecución de acciones previstas en la preparación.

✓ **Rehabilitación** → Reconstrucción de los daños ocasionados.

Antes

Durante

Después





EMERGENCIAS EN EL LUGAR DE TRABAJO

Sismo



Primeros Auxilios



Incendio



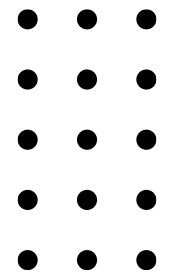
Emergencia médica





¿QUÉ ES UN PLAN DE EMERGENCIAS?

Los planes de emergencia son los documentos en los que se plasma el conocimiento de los agentes perturbadores y sus efectos sobre los trabajadores y su entorno, a fin de determinar el proceso regulador, es decir, aquellas actividades, procedimientos y acciones destinadas a la protección de los sistemas afectables.



PRINCIPIOS DEL PLAN DE EMERGENCIA:

1. Ser difundidos ampliamente para su conocimiento.
2. Asegurar el aprendizaje del contenido entre los brigadistas.
3. Realizar simulacros, con el fin de practicarlos regularmente.



SEÑALIZACIÓN BÁSICA



DEBE INDICAR:

- Rutas de evacuación
- Salidas de emergencia
- Extintores
- Puntos de reunión
- Áreas restringidas





EVACUACIÓN

Es el traslado ordenado y rápido de personas desde una zona de alto riesgo (como un incendio, sismo o inundación) hacia un lugar seguro o refugio, siguiendo rutas previamente establecidas para proteger su integridad física.



ANTES

- Conocer rutas y salidas
- Identificar puntos de reunión
- No bloquear pasajes
- Reportar riesgos
- Participar en simulacros



DURANTE

- Mantener la calma
- No correr ni empujar
- Usar rutas señalizadas
- No usar ascensores
- Ayudar a personas con limitaciones
- Llegar al punto de reunión



DESPUES

- Permanecer en zona segura
- Mantener orden
- Esperar indicaciones
- No volver sin autorización
- Reportar daños o heridos





TIPOS DE EVACUACIÓN

- **Evacuación parcial**

Se evacúa solo un área específica afectada.

- **Evacuación total**

Se evacúa completamente toda la instalación.

- **Evacuación preventiva**

Se realiza antes de que ocurra una emergencia mayor.

- **Evacuación de emergencia**

Se ejecuta inmediatamente durante una situación de peligro.

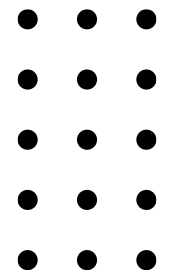
- **Idea visual:**

Íconos diferenciando cada tipo de evacuación.





RUTAS DE EVACUACIÓN



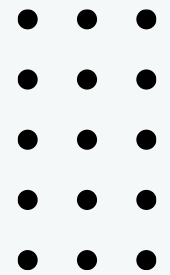
Características:

- Sin obstáculos
- Bien iluminadas
- Señalizadas
- Flujo continuo





PUNTO DE REUNIÓN



Es el lugar seguro donde las personas deben concentrarse después de evacuar.

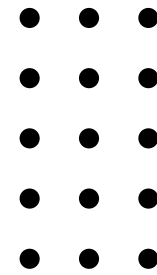
Importancia:

- Facilita el conteo del personal
- Permite verificar personas faltantes
- Mantiene el orden y control
- Evita el retorno innecesario al área de riesgo





BRIGADAS DE EMERGENCIA



Las brigadas de emergencia son equipos de personas organizadas y entrenadas para actuar de forma preventiva y reactiva ante riesgos, siniestros o desastres, con el objetivo de salvaguardar vidas, bienes y el entorno mediante primeros auxilios, control de incendios, evacuación y rescate, complementando la labor de los servicios externos.



BRIGADA DE EVACUACIÓN

Coordinación de salidas y puntos de encuentro.



BRIGADA CONTRA INCENDIOS

Manejo inicial del fuego.



BRIGADA DE PRIMEROS AUXILIOS

Atención inicial.

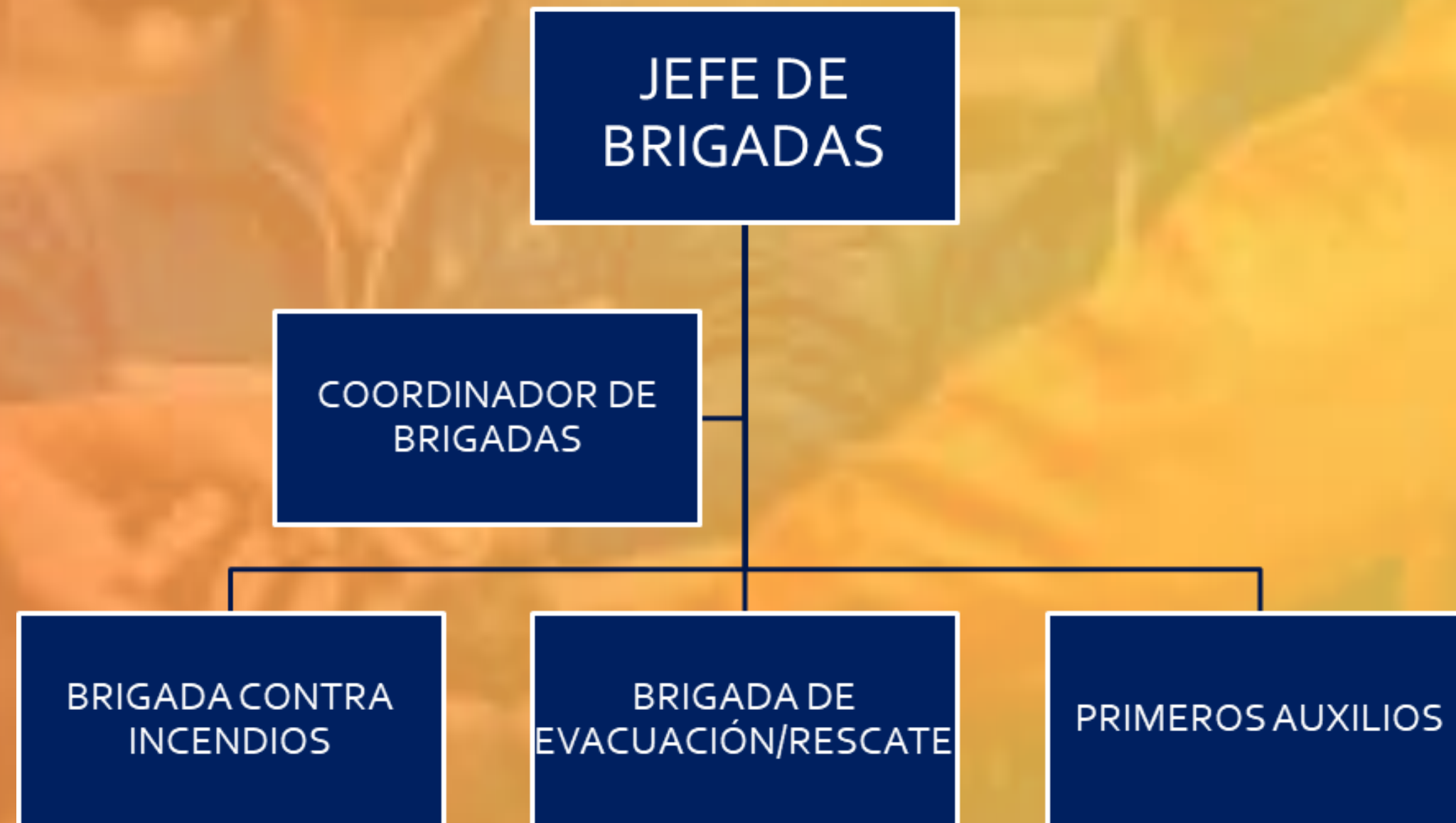


BRIGADA DE COMUNICACIONES

Activación del sistema de emergencias.



¿QUIÉNES CONFORMAN LA BRIGADA DE EMERGENCIA?





FUNCIONES DEL JEFE DE BRIGADA

- Planea la organización de la brigada.
- Evalúa y clasifica la emergencia.
- Autoriza y coordina la intervención de los grupos de ayuda externos.
- Emite la orden de regreso al normal funcionamiento de las actividades.
- Planifica la capacitación, entrenamiento y dotación de la brigada de emergencia.
- Establece los programas de mantenimiento y pruebas de los equipos como extintores, camillas, botiquines, gabinetes, sistema contra incendio, etc.





FUNCIONES DE LOS BRIGADISTAS

ANTES

- Capacitación integral.
- Realización de simulacros.
- Conocer el plan de emergencia.
- Definir elementos necesarios.
- Prever el mantenimiento de equipos.
- Realizar inspecciones periódicas de prevención.

DURANTE

- Actuar en la emergencia con la mayor diligencia y prevención posible.
- Actuar coordinadamente con los demás grupos operativos de la empresa.
- Coordinar con el cuerpo de bomberos, cruz roja, defensa civil y brigadas de apoyo de las empresas vecinas y otras instituciones.
- Promover la tranquilidad atenuando el impacto de la emergencia.

DESPUÉS

- Valoración de los procedimientos en el control de la emergencia.
- Reajustar o modificar el plan de atención.
- Reportar el material utilizado, verificación posterior al uso de los equipos y ordenes de mantenimiento.
- Informar efectos de la emergencia.
- Elaborar un informe a la empresa y al comité SSOMA.



Ejercicio que replica una emergencia real para:

- Entrenar al personal
- Evaluar tiempos
- Mejorar rutas y procesos
- Reducir el pánico

¿QUÉ ES UN SIMULACRO?



CRONOGRAMA OFICIAL SIMULACROS NACIONALES

Preparados hoy, seguros siempre



FECHAS PROGRAMADAS



PRIMER SIMULACRO



Viernes
29 de mayo de 2026



Hora:
10:00 a.m.



SEGUNDO SIMULACRO



Viernes
14 de agosto de 2026



Hora:
3:00 p.m.



TERCER SIMULACRO



Martes
13 de octubre de 2026



Hora:
8:00 p.m.



IMPORTANTE



Participación obligatoria en
instituciones públicas y privadas.



Ejecución en los tres turnos:
mañana, tarde y noche.



Involucra a toda la comunidad
educativa y **entidades de
primera respuesta.**





IMPORTANCIA DE LA PREVENCIÓN

La prevención salva vidas y reduce riesgos durante emergencias.

Beneficios:

- Mayor preparación
- Respuesta rápida
- Reducción de lesiones
- Protección de vidas
- Mejor organización institucional





**Ante cualquier emergencia
nunca lo olvides**

116

**Central de emergencias del
Cuerpo General de Bomberos Voluntarios
del Perú**

**La llamada es completamente gratuita desde cualquier teléfono.
Activando el servicio de emergencias, puedes salvar una vida**



Cuerpo General de Bomberos Voluntarios del Perú



Dirección General de Formación Académica



Dirección de Escuela de Bomberos

LA SEGURIDAD ES RESPONSABILIDAD DE TODOS.

LA PREVENCIÓN SALVA VIDAS.



Intendencia Nacional de Bomberos del Perú