

## REPORTE TEMÁTICO N.º 153/2025-2026

### DISTRIBUCIÓN DEL FONDO DE DESARROLLO SOCIO ECONOMICO DE CAMISEA FOCAM Período 2020–2026, febrero

Lima, 25 de marzo de 2026

# INTRODUCCIÓN

El Área de Servicios de Investigación y Seguimiento Presupuestal del Departamento de Investigación Parlamentaria elaboró el Reporte Temático *Distribución del Fondo de Desarrollo Socioeconómico de Camisea–FOCAM, período 2020–2026 febrero*, como un documento de consulta que presenta información estadística relevante sobre la materia. Para su desarrollo se utilizó información especializada disponible en el portal institucional del Ministerio de Economía y Finanzas.

El reporte expone la distribución financiera por niveles de gobierno y por pliegos, en un marco de transparencia y seguimiento de las finanzas públicas, utilizando la data oficial publicada en dicha plataforma.

Con ello, se busca proporcionar información clara, oportuna y útil para apoyar los procesos de análisis y toma de decisiones.

## DISTRIBUCIÓN DE LAS TRANSFERENCIAS DEL FONDO DE DESARROLLO SOCIOECONÓMICO DE CAMISEA-FOCAM

La Ley 28451 crea el Fondo de Desarrollo Socioeconómico de Camisea–FOCAM como un fondo intangible destinado a contribuir al desarrollo sostenible de los departamentos donde se encuentran los ductos principales conteniendo los hidrocarburos de los Lotes 88 y 56, con el fin de mejorar el bienestar de las comunidades involucradas y procurar la preservación del medio ambiente y la ecología. Adicionalmente, la Ley 28622 extiende estos beneficios al departamento de Ucayali<sup>1</sup>.

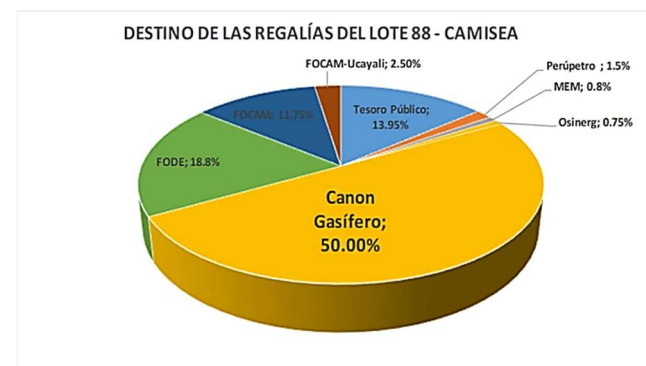
### BASE LEGAL

- Ley 28451, Ley que crea el Fondo de Desarrollo Socioeconómico del proyecto Camisea–FOCAM.
- Ley 28622, Ley que modifica la Ley 28451.
- Ley 31482, que modifica el artículo 2 de la Ley 28451. (Incluye al Lote 57, a partir del 01.01.2023).
- Decreto Supremo 042-2005-EF, aprueban Reglamento de la Ley de creación del Fondo de Desarrollo Socioeconómico de Camisea–FOCAM.
- Decreto Supremo 065-2005-EF, modifican el Decreto Supremo 042-2005-EF.
- Decreto Supremo 185-2005-EF, modifican el Decreto Supremo 042-2005-EF.

- Resolución Ministerial N° 064-2026-EF/50, Índice de distribución del FOCAM para el 2026.

De acuerdo con la Ley 28451, el FOCAM se compone del 25% de los recursos que corresponden al Gobierno Nacional de las regalías provenientes de los Lotes 88 y 56, luego de efectuado el pago del Canon Gasífero y otras deducciones correspondientes a PERUPETRO S.A., OSINERG<sup>2</sup> y el Ministerio de Energía y Minas, de acuerdo a lo dispuesto en el artículo 6° de la Ley 26221. Por su parte, la Ley 28622 establece que el FOCAM – Ucayali se compone de un 2,5% del total de los ingresos que recibe el Estado por concepto de regalías.

Gráfico 1<sup>3</sup>



<sup>1</sup> La información ha sido obtenida del portal institucional del Ministerio de Economía y Finanzas. [https://www.mef.gob.pe/es/?option=com\\_content&language=es-ES&Itemid=100962&lang=es-ES&view=article&id=451](https://www.mef.gob.pe/es/?option=com_content&language=es-ES&Itemid=100962&lang=es-ES&view=article&id=451)

<sup>2</sup> A partir del año 2007, la Ley 28964, amplió su campo de trabajo al sector Minería y pasó a denominarse Osinergmin.

<sup>3</sup> Para cualquier consulta con relación a la elaboración de los índices de distribución del FOCAM <https://www.gob.pe/institucion/mef/normas-legales/7742378-064-2026-ef-50>

# DISTRIBUCIÓN DEL FOCAM POR NIVELES DE GOBIERNO

Cuadro 1

Durante el período analizado, la mayor parte de los recursos del Fondo de Desarrollo Socioeconómico de Camisea (FOCAM) se concentra en los Gobiernos Locales —tanto municipalidades provinciales como distritales—, conforme se detalla en el Cuadro 1.

FONDO DE DESARROLLO DE CAMISEA				
FOCAM: MONTOS AUTORIZADOS				
EN MILLONES DE SOLES S/				
NIVEL DE GOBIERNO	GOBIERNO NACIONAL	GOBIERNOS REGIONALES	GOBIERNOS LOCALES	TOTAL GENERAL
<b>TOTAL</b>	<b>655.6</b>	<b>1,979.5</b>	<b>4,684.6</b>	<b>7,319.7</b>
2005	6.3	18.8	37.7	62.8
2006	10.6	32.1	76.0	118.8
2007	11.4	34.4	81.4	127.1
2008	15.7	47.5	112.7	176.0
2009	16.5	49.9	118.2	184.6
2010	23.6	84.5	200.2	308.3
2011	47.5	130.3	308.9	486.7
2012	30.1	118.2	280.0	428.3
2013	44.1	135.0	319.5	498.6
2014	35.2	120.1	285.0	440.4
2015	21.4	73.1	173.3	267.9
2016	38.7	65.5	155.5	259.7
2017	25.6	77.4	183.5	286.5
2018	32.3	97.4	230.9	360.6
2019	23.5	70.9	168.1	262.5
2020	17.2	51.9	123.0	192.0
2021	46.7	140.9	334.0	521.6
2022	70.8	213.9	506.9	791.6
2023	49.1	148.3	351.5	548.8
2024	43.7	132.1	313.0	488.8
2025	39.9	120.4	285.4	445.6
2026-Feb	5.6	16.9	39.9	62.4

Fuente: MEF-02.03.2026-Elaboración ASISP.

[https://apps5.mineco.gob.pe/transferencias/cuadros/Hoja1\\_1.aspx](https://apps5.mineco.gob.pe/transferencias/cuadros/Hoja1_1.aspx)

Gráfico 2



## DISTRIBUCIÓN DEL FOCAM POR PLIEGO DEL GOBIERNO NACIONAL

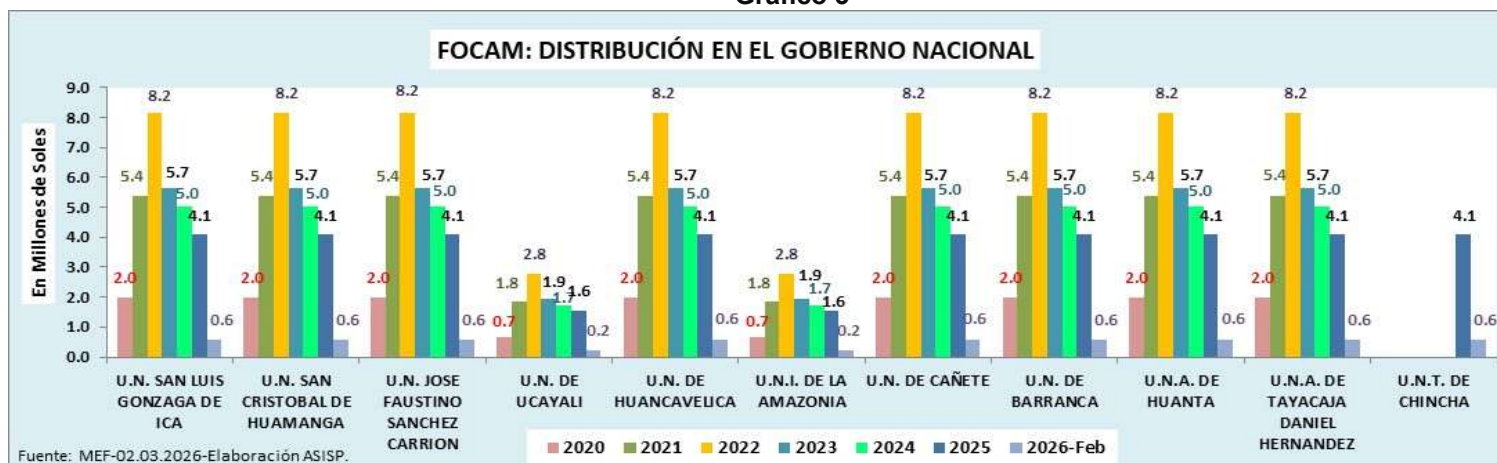
**Cuadro 2**  
**GOBIERNO NACIONAL: DISTRIBUCIÓN DEL FOCAM**

EN MILLONES DE SOLES S/

PLIEGO:	2020	2021	2022	2023	2024	2025	2026-Feb
U.N. SAN LUIS GONZAGA DE ICA	2.0	5.4	8.2	5.7	5.0	4.1	0.6
U.N. SAN CRISTOBAL DE HUAMANGA	2.0	5.4	8.2	5.7	5.0	4.1	0.6
U.N. JOSE FAUSTINO SANCHEZ CARRION	2.0	5.4	8.2	5.7	5.0	4.1	0.6
U.N. DE UCAYALI	0.7	1.8	2.8	1.9	1.7	1.6	0.2
U.N. DE HUANCAVELICA	2.0	5.4	8.2	5.7	5.0	4.1	0.6
U.N.I. DE LA AMAZONIA	0.7	1.8	2.8	1.9	1.7	1.6	0.2
U.N. DE CAÑETE	2.0	5.4	8.2	5.7	5.0	4.1	0.6
U.N. DE BARRANCA	2.0	5.4	8.2	5.7	5.0	4.1	0.6
U.N.A. DE HUANTA	2.0	5.4	8.2	5.7	5.0	4.1	0.6
U.N.A. DE TAYACAJA DANIEL HERNANDEZ	2.0	5.4	8.2	5.7	5.0	4.1	0.6
U.N.T. DE CHINCHA						4.1	0.6
<b>TOTAL</b>	<b>17.2</b>	<b>46.7</b>	<b>70.8</b>	<b>49.1</b>	<b>43.7</b>	<b>39.9</b>	<b>5.6</b>

Fuente: MEF-02.03.2026-Elaboración ASISP.

**Gráfico 3**



## DISTRIBUCIÓN DEL FOCAM A LOS GOBIERNOS REGIONALES

Cuadro 3

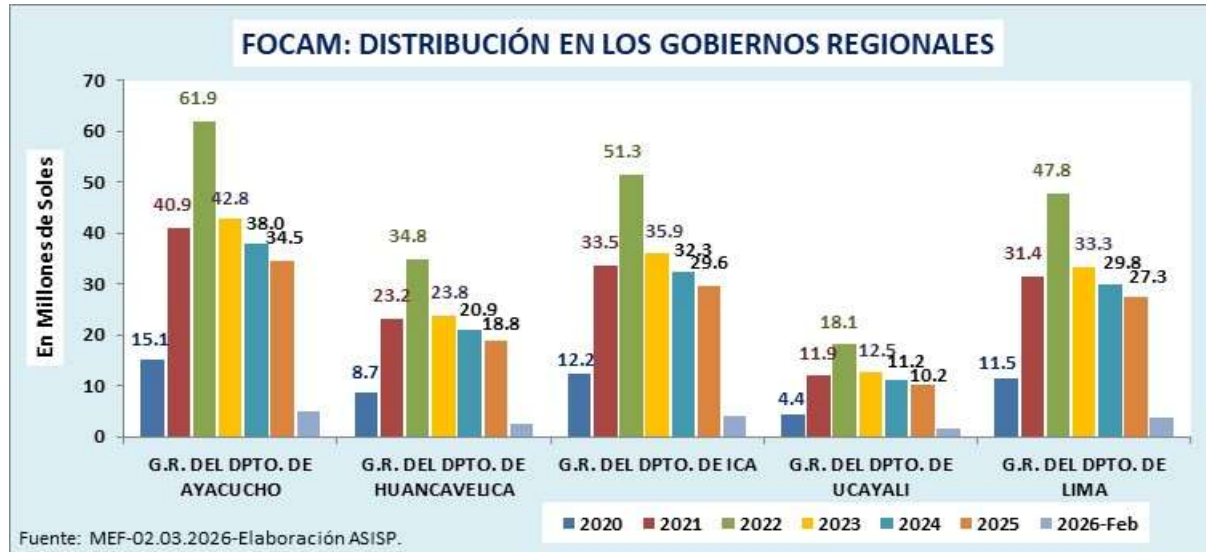
### GOBIERNOS REGIONALES: DISTRIBUCIÓN DEL FOCAM

EN MILLONES DE SOLES S/

PLIEGOS:	2020	2021	2022	2023	2024	2025	2026-Feb
G.R. DEL DPTO. DE AYACUCHO	15.1	40.9	61.9	42.8	38.0	34.5	4.8
G.R. DEL DPTO. DE HUANCAMELICA	8.7	23.2	34.8	23.8	20.9	18.8	2.6
G.R. DEL DPTO. DE ICA	12.2	33.5	51.3	35.9	32.3	29.6	4.2
G.R. DEL DPTO. DE UCAYALI	4.4	11.9	18.1	12.5	11.2	10.2	1.4
G.R. DEL DPTO. DE LIMA	11.5	31.4	47.8	33.3	29.8	27.3	3.8
<b>TOTAL</b>	<b>51.9</b>	<b>140.9</b>	<b>213.9</b>	<b>148.3</b>	<b>132.1</b>	<b>120.4</b>	<b>16.9</b>

Fuente: MEF-02.03.2026-Elaboración ASISP.

Gráfico 4



## DISTRIBUCIÓN DEL FOCAM A LOS GOBIERNOS LOCALES POR DEPARTAMENTO

**Cuadro 4**  
**GOBIERNOS LOCALES POR DEPARTAMENTO: DISTRIBUCIÓN DEL FOCAM**

EN MILLONES DE SOLES S/

PLIEGOS:	2020	2021	2022	2023	2024	2025	2026-Feb
AYACUCHO	26.8	73.1	110.6	76.2	67.4	61.0	8.5
HUANCAVELICA	14.9	39.3	58.0	39.1	33.8	29.9	4.1
ICA	27.0	74.1	113.9	80.0	72.2	66.6	9.4
LIMA	26.3	71.6	109.2	76.2	68.4	62.9	8.9
UCAYALI	28.0	76.0	115.3	79.9	71.2	64.9	9.1
<b>TOTAL</b>	<b>123.0</b>	<b>334.0</b>	<b>506.9</b>	<b>351.5</b>	<b>313.0</b>	<b>285.4</b>	<b>39.9</b>

Fuente: MEF-02.03.2026-Elaboración ASISP.

**Gráfico 5**



## MUNICIPALIDADES QUE PERCIBEN EL FOCAM POR DEPARTAMENTO

**Cuadro 5**

### MUNICIPALIDADES QUE PERCIBEN EL FOCAM FONDO DE DESARROLLO DE CAMISEA

DEPARTAMENTO	PROVINCIAS	2020	2021	2022	2023	2024	2025	2026
AYACUCHO	HUAMANGA	16	16	16	16	16	16	16
	CANGALLO	6	6	6	6	6	6	6
	HUANCASANCOS	4	4	4	4	4	4	4
	HUANTA	12	13	13	13	13	13	13
	LA MAR	11	15	15	15	15	15	15
	LUCANAS	21	21	21	21	21	21	21
	PARINACOCNAS	8	8	8	8	8	8	8
	PAUCAR DEL SARAS	10	10	10	10	10	10	10
	SUCRE	11	11	11	11	11	11	11
	VÍCTOR FAJARDO	12	12	12	12	12	12	12
	VILCAS HUAMAN	8	8	8	8	8	8	8
<b>TOTAL</b>	<b>119</b>	<b>124</b>	<b>124</b>	<b>124</b>	<b>124</b>	<b>124</b>	<b>124</b>	<b>124</b>
HUANCAVELICA	HUANCAVELICA	19	19	19	19	19	19	19
	ACOBAMBA	8	8	8	8	8	8	8
	ANGARAES	12	12	12	12	12	12	12
	CASTROVIRREYNA	13	13	13	13	13	13	13
	CHURCAPAMPA	11	11	11	11	11	11	11
	HUAYTARA	16	16	16	16	16	16	16
	TAYACAJA	21	23	23	23	23	23	23
	<b>TOTAL</b>	<b>100</b>	<b>102</b>	<b>102</b>	<b>102</b>	<b>102</b>	<b>102</b>	<b>102</b>
ICA	ICA	14	14	14	14	14	14	14
	CHINCHA	11	11	11	11	11	11	11
	NAZCA	5	5	5	5	5	5	5
	PALPA	5	5	5	5	5	5	5
	PISCO	8	8	8	8	8	8	8
<b>TOTAL</b>	<b>43</b>	<b>43</b>	<b>43</b>	<b>43</b>	<b>43</b>	<b>43</b>	<b>43</b>	
LIMA	BARRANCA	5	5	5	5	5	5	5
	CAJATAMBO	5	5	5	5	5	5	5
	CANTA	7	7	7	7	7	7	7
	CAÑETE	16	16	16	16	16	16	16
	HUARAL	12	12	12	12	12	12	12
	HUAROCHIRI	32	32	32	32	32	32	32
	HUAURA	12	12	12	12	12	12	12
	OYÓN	6	6	6	6	6	6	6
	YAUYOS	33	33	33	33	33	33	33
	<b>TOTAL</b>	<b>128</b>	<b>128</b>	<b>128</b>	<b>128</b>	<b>128</b>	<b>128</b>	<b>128</b>
UCAYALI	CRL. PORTILLO	7	7	7	7	7	7	7
	ATALAYA	4	4	4	4	4	4	4
	PADRE ABAD	5	7	7	7	7	7	7
	PURUS	1	1	1	1	1	1	1
	<b>TOTAL</b>	<b>17</b>	<b>19</b>	<b>19</b>	<b>19</b>	<b>19</b>	<b>19</b>	<b>19</b>
<b>TOTAL DE MUNICIPALIDADES</b>	<b>407</b>	<b>416</b>	<b>416</b>	<b>416</b>	<b>416</b>	<b>416</b>	<b>416</b>	

Fuente: MEF-02.03.2026 - Elaboración ASISP.

## DISTRIBUCIÓN DEL FOCAM POR MUNICIPALIDADES PERIODO 2020–2026 FEBRERO

**Cuadro 6**

DEPARTAMENTO	PROVINCIA	MUNICIPALIDAD	2020	2021	2022	2023	2024	2025	2026-Feb
AYACUCHO	HUAMANGA	MUNICIPALIDAD PROVINCIAL DE HUAMANGA	4,232,016	11,576,964	17,633,724	12,240,054	10,896,965	9,923,912	1,386,639
		MUNICIPALIDAD DISTRITAL DE ACOCRO	975,917	2,607,424	3,930,613	2,720,796	2,418,013	2,199,385	307,083
		MUNICIPALIDAD DISTRITAL DE ACOS VINCHOS	307,183	822,710	1,238,287	853,259	754,662	682,987	94,883
		MUNICIPALIDAD DISTRITAL DE CARMEN ALTO	339,083	931,927	1,425,815	993,942	888,547	812,521	113,983
		MUNICIPALIDAD DISTRITAL DE CHIARA	909,862	2,423,639	3,651,614	2,526,846	2,245,372	2,042,057	285,105
		MUNICIPALIDAD DISTRITAL DE OCROS	105,730	291,117	446,120	311,642	279,050	255,616	35,919
		MUNICIPALIDAD DISTRITAL DE PACAICASA	58,355	160,648	246,147	171,881	153,884	140,904	19,798
		MUNICIPALIDAD DISTRITAL DE QUINUA	64,179	176,655	270,699	189,035	169,244	155,012	21,779
		MUNICIPALIDAD DISTRITAL DE SAN JOSE DE TICLLAS	30,404	83,738	128,181	89,424	80,020	73,210	10,290
		MUNICIPALIDAD DISTRITAL DE SAN JUAN BAUTISTA	479,895	1,316,867	2,011,530	1,400,033	1,249,565	1,140,759	159,781
		MUNICIPALIDAD DISTRITAL DE SANTIAGO DE PISCHA	25,736	70,812	108,564	75,814	67,872	62,195	8,741
		MUNICIPALIDAD DISTRITAL DE SOCOS	441,317	1,171,061	1,763,674	1,218,474	1,054,547	980,911	136,664
		MUNICIPALIDAD DISTRITAL DE TAMBILLO	188,516	508,321	767,596	529,892	469,508	425,492	59,183
		MUNICIPALIDAD DISTRITAL DE VINCHOS	2,432,758	6,518,552	9,828,407	6,800,456	6,042,006	5,494,249	766,869
		MUNICIPALIDAD DISTRITAL JESUS NAZARENO	181,207	498,536	763,540	532,802	476,805	436,456	61,290
	MUNICIPALIDAD DISTRITAL ANDRES AVELINO CACERES	299,689	822,465	1,256,461	874,507	780,615	712,726	99,830	
	CANGALLO	MUNICIPALIDAD PROVINCIAL DE CANGALLO	572,804	1,531,766	2,289,392	1,563,238	1,370,827	1,229,725	169,244
		MUNICIPALIDAD DISTRITAL DE CHUSCHI	145,624	396,302	603,371	419,807	375,159	342,906	48,065
		MUNICIPALIDAD DISTRITAL DE LOS MOROCHUCOS	117,278	317,098	478,827	330,106	292,121	264,389	36,700
		MUNICIPALIDAD DISTRITAL MARIA PARADO DE BELLIDO	24,173	63,551	93,245	62,439	53,661	47,231	6,372
		MUNICIPALIDAD DISTRITAL DE PARAS	590,443	1,557,715	2,324,859	1,594,771	1,406,367	1,269,491	175,975
		MUNICIPALIDAD DISTRITAL DE TOTOS	27,915	73,648	108,408	72,894	62,913	55,496	7,516
	HUANCASANCOS	MUNICIPALIDAD PROV. DE HUANCA SANCOS - SANCOS	132,988	353,424	526,683	359,446	315,473	283,320	39,054
		MUNICIPALIDAD DISTRITAL DE CARAPO	18,735	49,603	73,712	50,237	44,067	39,537	5,446
		MUNICIPALIDAD DISTRITAL DE SACSAMARCA	18,685	49,691	74,190	50,679	44,559	40,108	5,535
		MUNICIPALIDAD DISTRITAL DE STGO. DE LUCANAMARCA	32,417	86,562	129,555	88,800	78,317	70,622	9,777
	HUANTA	MUNICIPALIDAD PROVINCIAL DE HUANTA	2,361,507	6,395,079	9,659,274	6,656,092	5,887,936	5,327,104	739,249
		MUNICIPALIDAD DISTRITAL DE AYAHUANCO	23,770	61,550	89,520	59,443	50,989	44,939	6,071
		MUNICIPALIDAD DISTRITAL DE HUAMANGUILLA	45,549	121,379	180,291	122,146	106,085	94,201	12,821
		MUNICIPALIDAD DISTRITAL DE IGUAIN	36,525	99,073	150,106	103,874	92,283	83,846	11,686
MUNICIPALIDAD DISTRITAL DE LURICOCHA		71,660	197,380	303,067	212,155	190,539	174,869	24,615	
MUNICIPALIDAD DISTRITAL DE SANTILLANA		59,876	147,098	212,249	143,937	125,227	111,301	15,162	

DEPARTAMENTO	PROVINCIA	MUNICIPALIDAD	2020	2021	2022	2023	2024	2025	2026-Feb
AYACUCHO	HUANTA	MUNICIPALIDAD DISTRITAL DE SIVIA	418,963	1,127,953	1,693,054	1,158,625	1,016,952	912,584	125,571
		MUNICIPALIDAD DISTRITAL DE LLOCHEGUA	385,286	1,059,653	1,624,595	1,135,676	1,018,230	933,145	131,158
		MUNICIPALIDAD DISTRITAL DE CANAYRE	157,474	440,054	686,794	489,351	447,545	418,442	59,960
		MUNICIPALIDAD DISTRITAL DE UCHURACCAY	117,005	311,687	462,375	312,873	271,575	241,081	32,799
		MUNICIPALIDAD DISTRITAL DE PUCACOLPA	68,740	175,809	251,021	163,549	136,903	117,118	15,302
		MUNICIPALIDAD DISTRITAL DE CHACA	46,648	125,247	187,425	127,942	111,977	100,235	13,758
		MUNICIPALIDAD DISTRITAL DE PUTIS		14,926	30,002	20,595	20,074	19,867	2,998
	LA MAR	MUNICIPALIDAD PROVINCIAL DE LA MAR - SAN MIGUEL	2,121,985	5,669,179	8,471,125	5,785,570	5,076,072	4,556,291	627,548
		MUNICIPALIDAD DISTRITAL DE ANCO	1,523,533	3,513,618	4,998,162	3,422,840	3,020,239	2,728,133	378,379
		MUNICIPALIDAD DISTRITAL DE AYNA	253,922	684,646	1,032,335	711,326	629,646	570,175	79,229
		MUNICIPALIDAD DISTRITAL DE CHILCAS	270,263	712,504	1,062,947	729,571	643,489	581,029	80,557
		MUNICIPALIDAD DISTRITAL DE CHUNGUI	99,384	265,783	397,681	271,884	238,734	214,470	29,561
		MUNICIPALIDAD DISTRITAL DE LUIS CARRANZA	94,003	249,589	374,842	258,322	228,899	207,501	28,876
		MUNICIPALIDAD DISTRITAL DE SANTA ROSA	317,777	865,105	1,316,637	915,827	818,116	747,723	104,850
		MUNICIPALIDAD DISTRITAL DE TAMBO	173,970	443,171	628,439	405,251	333,797	279,413	35,615
		MUNICIPALIDAD DISTRITAL DE SAMUGARI	305,567	681,597	962,951	675,366	608,302	560,447	79,226
		MUNICIPALIDAD DISTRITAL DE ANCHIHUAY	549,773	1,435,760	2,113,880	1,428,534	1,240,965	1,103,013	150,487
		MUNICIPALIDAD DISTRITAL DE ORONCCOY	21,070	55,996	83,147	56,497	49,133	43,780	5,983
		MUNICIPALIDAD DISTRITAL DE UNION PROGRESO		499,908	981,229	677,501	591,954	529,404	72,691
		MUNICIPALIDAD DISTRITAL DE RIO MAGDALENA		156,250	322,408	226,113	203,542	187,585	26,525
		MUNICIPALIDAD DISTRITAL DE NINABAMBA		468,008	952,169	658,686	585,253	532,176	74,292
		MUNICIPALIDAD DISTRITAL DE PATIBAMBA		496,607	1,011,153	699,610	622,053	566,128	79,101
	LUCANAS	MUNICIPALIDAD PROVINCIAL DE LUCANAS - PUQUIO	1,203,265	3,192,351	4,751,455	3,239,018	2,839,622	2,547,264	350,711
		MUNICIPALIDAD DISTRITAL DE AUCARA	53,087	139,127	205,194	138,843	120,938	107,811	14,742
		MUNICIPALIDAD DISTRITAL DE CABANA	16,811	44,068	65,017	43,988	38,327	34,169	4,672
		MUNICIPALIDAD DISTRITAL DE CARMEN SALCEDO	10,636	27,370	39,741	26,530	22,818	20,070	2,708
		MUNICIPALIDAD DISTRITAL DE CHAVIÑA	44,825	121,098	183,106	126,498	112,333	102,007	14,221
		MUNICIPALIDAD DISTRITAL DE CHIPAO	41,600	109,182	161,110	109,169	95,170	84,880	11,617
		MUNICIPALIDAD DISTRITAL DE HUAC - HUAS	42,885	112,085	164,989	111,414	96,839	86,188	11,765
		MUNICIPALIDAD DISTRITAL DE LARAMATE	43,926	117,907	177,427	122,056	107,962	97,692	13,573
MUNICIPALIDAD DISTRITAL DE LEONCIO PRADO		32,577	86,134	127,946	87,136	76,341	68,408	9,414	
MUNICIPALIDAD DISTRITAL DE LLAUTA		16,860	44,547	65,823	44,518	38,936	34,785	4,767	
MUNICIPALIDAD DISTRITAL DE LUCANAS		55,410	146,844	218,499	149,018	130,749	117,388	16,176	
MUNICIPALIDAD DISTRITAL DE OCAÑA		69,504	183,044	271,121	184,083	160,920	143,868	19,741	
MUNICIPALIDAD DISTRITAL DE OTOCA		61,336	160,844	237,395	160,723	140,091	124,867	17,093	

DEPARTAMENTO	PROVINCIA	MUNICIPALIDAD	2020	2021	2022	2023	2024	2025	2026-Feb
AYACUCHO	LUCANAS	MUNICIPALIDAD DISTRITAL DE SAISA	22,028	59,489	89,906	62,080	55,118	50,004	6,970
		MUNICIPALIDAD DISTRITAL DE SAN CRISTOBAL	27,324	73,653	111,154	76,685	67,981	61,654	8,585
		MUNICIPALIDAD DISTRITAL DE SAN JUAN	25,486	68,248	102,456	70,415	62,212	56,228	7,798
		MUNICIPALIDAD DISTRITAL DE SAN PEDRO	53,724	143,418	214,697	147,168	129,746	117,013	16,192
		MUNICIPALIDAD DISTRITAL DE SAN PEDRO DE PALCO	24,017	62,845	92,566	62,697	54,509	48,579	6,632
		MUNICIPALIDAD DISTRITAL DE SANCOS	143,596	385,470	579,664	398,918	352,782	319,228	44,335
		MUNICIPALIDAD DIST. SANTA ANA DE HUAYCAHUACHO	12,730	34,705	52,883	36,775	32,805	29,972	4,197
		MUNICIPALIDAD DISTRITAL DE SANTA LUCIA	44,907	123,357	188,746	131,853	118,129	108,269	15,217
	PARINACOCHAS	MUNICIPALIDAD PROV. PARINACOCHAS - CORACORA	669,804	1,808,175	2,723,364	1,871,623	1,650,987	1,489,655	206,212
		MUNICIPALIDAD DISTRITAL DE CHUMPI	37,955	100,056	147,167	98,655	84,795	74,548	10,050
		MUNICIPALIDAD DISTRITAL DE CORONEL CASTAÑEDA	64,658	180,704	281,365	199,747	182,013	169,429	24,201
		MUNICIPALIDAD DISTRITAL DE PACAPUSA	14,028	35,598	50,461	32,738	27,343	23,496	3,095
		MUNICIPALIDAD DISTRITAL DE PULLO	135,499	379,573	592,525	421,461	384,273	358,019	51,117
		MUNICIPALIDAD DISTRITAL DE PUYUSCA	45,705	122,555	183,310	124,942	109,228	97,660	13,388
		MUNICIPALIDAD DIST. SAN FRANCISCO DE RIVACAYCO	11,816	31,319	46,281	31,096	26,864	23,669	3,211
		MUNICIPALIDAD DISTRITAL DE UPAHUACHO	24,567	63,539	91,727	60,348	51,017	44,000	5,813
	PAUCAR DEL SARASARA	MUNICIPALIDAD PROV. PAUCAR SARA SARA - PAUSA	193,626	518,382	776,006	531,096	466,795	419,706	57,918
		MUNICIPALIDAD DISTRITAL DE COLTA	8,356	21,488	30,794	20,148	16,919	14,439	1,882
		MUNICIPALIDAD DISTRITAL DE CORCULLA	10,634	28,140	41,598	28,145	24,442	21,647	2,940
		MUNICIPALIDAD DISTRITAL DE LAMPA	29,588	78,420	116,176	78,635	68,355	60,754	8,286
		MUNICIPALIDAD DISTRITAL DE MARCABAMBA	7,530	19,939	29,493	19,954	17,297	15,356	2,091
		MUNICIPALIDAD DISTRITAL DE OYOLO	49,154	136,208	210,762	148,947	135,059	125,176	17,798
		MUNICIPALIDAD DISTRITAL DE PARARCA	6,089	15,721	22,629	14,884	12,537	10,769	1,414
		MUNICIPALIDAD DIST. DE SAN JAVIER DE ALPABAMBA	5,038	12,926	18,549	12,070	10,091	8,680	1,142
		MUNICIPALIDAD DISTRITAL DE SAN JOSE DE USHUA	6,340	17,480	26,935	18,958	17,068	15,777	2,237
		MUNICIPALIDAD DISTRITAL DE SARA SARA	6,026	15,573	22,489	14,837	12,508	10,783	1,422
	SUCRE	MUNICIPALIDAD PROVINCIAL DE SUCRE - QUEROBAMBA	148,186	393,065	585,404	399,733	351,098	315,554	43,542
		MUNICIPALIDAD DISTRITAL DE BELEN	4,054	10,646	15,770	10,704	9,394	8,402	1,161
		MUNICIPALIDAD DISTRITAL DE CHALCOS	2,502	6,599	9,807	6,688	5,869	5,281	727
		MUNICIPALIDAD DISTRITAL DE CHILCAYOC	3,412	9,065	13,544	9,264	8,173	7,360	1,019
		MUNICIPALIDAD DISTRITAL DE HUACAÑA	4,713	12,384	18,282	12,437	10,897	9,765	1,342
		MUNICIPALIDAD DISTRITAL DE MORCOLLA	21,129	56,408	84,505	58,027	51,211	46,273	6,421
MUNICIPALIDAD DISTRITAL DE PAICO		5,997	15,704	23,198	15,778	13,807	12,356	1,696	
MUNICIPALIDAD DISTRITAL DE SAN PEDRO DE LARCAY		15,646	41,983	63,122	43,468	38,441	34,823	4,841	
MUNICIPALIDAD DISTRITAL DE SAN SALVADOR DE QUIJE		13,655	35,864	53,014	36,072	31,585	28,285	3,891	

DEPARTAMENTO	PROVINCIA	MUNICIPALIDAD	2020	2021	2022	2023	2024	2025	2026-Feb
AYACUCHO	SUCRE	MUNICIPALIDAD DISTRITAL DE SANTIAGO DE PAUCARAY	5,646	14,886	22,084	15,047	13,189	11,846	1,633
		MUNICIPALIDAD DISTRITAL DE SORAS	15,602	41,793	62,756	43,182	38,198	34,601	4,805
	VICTOR FAJARDO	MUNICIPALIDAD PROV. VICTOR FAJARDO - HUANCAPÍ	291,165	773,428	1,152,415	786,495	690,293	619,902	85,442
		MUNICIPALIDAD DISTRITAL DE ALCAMENCA	20,863	54,424	79,905	53,926	46,858	41,630	5,672
		MUNICIPALIDAD DISTRITAL DE AONGO	5,248	13,533	19,723	13,191	11,386	10,066	1,364
		MUNICIPALIDAD DISTRITAL DE ASQUIPATA	4,639	12,562	19,012	13,120	11,628	10,543	1,467
		MUNICIPALIDAD DISTRITAL DE CANARIA	46,715	126,472	191,534	132,563	117,831	107,176	14,971
		MUNICIPALIDAD DISTRITAL DE CAYARA	8,677	23,275	34,987	24,049	21,268	19,241	2,671
		MUNICIPALIDAD DISTRITAL DE COLCA	9,664	25,887	38,873	26,722	23,614	21,347	2,961
		MUNICIPALIDAD DISTRITAL DE HUAMANQUIQUIA	12,504	33,592	50,530	34,823	30,819	27,904	3,877
		MUNICIPALIDAD DISTRITAL DE HUANCARAYLLA	11,136	29,485	43,871	29,941	26,259	23,577	3,248
		MUNICIPALIDAD DISTRITAL DE HUALLA	21,212	55,788	82,503	56,014	48,929	43,735	5,997
		MUNICIPALIDAD DISTRITAL DE SARHUA	28,259	75,946	114,301	78,717	69,673	63,113	8,776
		MUNICIPALIDAD DISTRITAL DE VILCANCHOS	46,909	125,586	188,464	129,487	114,446	103,434	14,344
	VILCASHUAMAN	MUNICIPALIDAD PROVINCIAL DE VILCAS HUAMAN	285,916	758,158	1,129,255	771,254	677,742	609,487	84,136
		MUNICIPALIDAD DISTRITAL DE ACCOMARCA	8,355	22,057	32,808	22,427	19,710	17,742	2,447
		MUNICIPALIDAD DISTRITAL DE CARHUANCA	11,474	30,521	45,651	31,272	27,616	24,916	3,458
		MUNICIPALIDAD DISTRITAL DE CONCEPCION	24,599	64,434	95,192	64,705	56,664	50,790	6,984
		MUNICIPALIDAD DISTRITAL DE HUAMBALPA	10,587	27,829	41,255	28,093	24,667	22,134	3,052
		MUNICIPALIDAD DISTRITAL DE INDEPENDENCIA	11,795	31,098	46,192	31,487	27,668	24,868	3,433
		MUNICIPALIDAD DISTRITAL DE SAURAMA	12,293	32,717	48,893	33,511	29,585	26,691	3,699
MUNICIPALIDAD DISTRITAL DE VISCHONGO		55,437	149,229	225,052	155,269	137,718	124,965	17,405	
<b>DISTRIBUCIÓN TOTAL A LAS MUNICIPALIDADES DEL DEPARTAMENTO DE AYACUCHO S/</b>			<b>26,818,097</b>	<b>73,061,405</b>	<b>110,556,518</b>	<b>76,175,764</b>	<b>67,374,799</b>	<b>61,018,929</b>	<b>8,477,415</b>

Fuente: MEF-02.03.2026-Elaboración ASISP.

DEPARTAMENTO	PROVINCIA	MUNICIPALIDAD	2020	2021	2022	2023	2024	2025	2026-Feb
HUANCAVELICA	HUANCAVELICA	MUNICIPALIDAD PROVINCIAL DE HUANCAVELICA	2,459,493	6,515,830	9,635,731	6,502,570	5,630,450	4,984,434	676,793
		MUNICIPALIDAD DISTRITAL DE ACOBAMBILLA	39,186	100,646	143,779	93,489	77,576	65,414	8,410
		MUNICIPALIDAD DISTRITAL DE ACORIA	325,474	844,767	1,215,915	793,458	660,244	558,635	72,112
		MUNICIPALIDAD DISTRITAL DE CONAYCA	11,913	31,524	46,482	31,169	26,777	23,536	3,171
		MUNICIPALIDAD DISTRITAL DE CUENCA	15,466	40,123	57,942	38,134	32,143	27,564	3,613
		MUNICIPALIDAD DISTRITAL DE HUACHOCOLPA	38,521	100,937	146,862	97,151	82,080	70,742	9,326
		MUNICIPALIDAD DISTRITAL DE HUAYLLAHUARA	7,087	18,909	28,063	19,020	16,519	14,645	1,991
		MUNICIPALIDAD DISTRITAL DE IZCUCHACA	14,612	39,647	60,199	41,809	37,291	34,027	4,765
		MUNICIPALIDAD DISTRITAL DE LARIA	6,870	18,043	26,379	17,515	14,883	12,909	1,714
		MUNICIPALIDAD DISTRITAL DE MANTA	19,070	49,827	72,405	47,744	40,221	34,506	4,526
		MUNICIPALIDAD DISTRITAL DE MARISCAL CÁCERES	7,778	20,592	30,454	20,251	17,383	15,100	2,008
		MUNICIPALIDAD DISTRITAL DE MOYA	14,191	36,561	52,183	33,674	27,676	23,075	2,927
		MUNICIPALIDAD DISTRITAL DE NUEVO OCCORO	36,350	96,204	141,790	95,098	81,714	71,741	9,652
		MUNICIPALIDAD DISTRITAL DE PALCA	37,457	97,637	141,210	92,755	77,762	66,351	8,649
		MUNICIPALIDAD DISTRITAL DE PILCHACA	6,552	17,606	26,494	18,143	15,954	14,350	1,980
		MUNICIPALIDAD DISTRITAL DE VILCA	30,042	78,627	114,265	75,446	63,694	54,775	7,204
		MUNICIPALIDAD DISTRITAL DE YAULI	622,264	1,637,427	2,405,336	1,612,065	1,385,315	1,215,700	163,482
		MUNICIPALIDAD DISTRITAL ASCENSION	209,314	586,806	919,523	658,362	605,376	569,516	82,132
	MUNICIPALIDAD DISTRITAL DE HUANDO	99,826	265,482	394,490	267,670	233,106	207,548	28,343	
	ACOBAMBA	MUNICIPALIDAD PROVINCIAL DE ACOBAMBA	675,735	1,733,028	2,477,318	1,614,771	1,350,446	1,155,372	151,670
		MUNICIPALIDAD DISTRITAL DE ANDABAMBA	54,665	142,667	207,301	137,214	116,473	101,108	13,459
		MUNICIPALIDAD DISTRITAL DE ANTA	68,801	176,730	252,887	164,872	137,812	117,780	15,435
		MUNICIPALIDAD DISTRITAL DE CAJA	21,242	55,089	79,494	52,308	44,139	38,044	5,035
		MUNICIPALIDAD DISTRITAL DE MARCAS	15,877	41,322	59,963	39,615	33,559	29,106	3,864
		MUNICIPALIDAD DISTRITAL DE PAUCARA	180,005	447,600	619,559	390,600	315,704	260,708	33,009
		MUNICIPALIDAD DISTRITAL DE POMACOCCHA	25,024	65,371	95,133	63,093	53,631	46,576	6,209
		MUNICIPALIDAD DISTRITAL DE ROSARIO	90,597	237,733	347,468	231,344	197,486	172,368	23,067
	ANGARAES	MUNICIPALIDAD PROVINCIAL DE ANGARAES - LIRCAY	1,218,336	3,227,592	4,774,471	3,224,345	2,794,878	2,477,583	336,915
		MUNICIPALIDAD DISTRITAL DE ANCHONGA	128,274	342,661	511,122	348,009	304,088	271,742	37,246
		MUNICIPALIDAD DISTRITAL DE CALLANMARCA	9,893	25,535	36,742	24,085	20,210	17,398	2,291
		MUNICIPALIDAD DISTRITAL DE CCOCHACCASA	57,452	151,990	224,164	150,781	130,133	114,873	15,539
		MUNICIPALIDAD DISTRITAL DE CHINCHO	16,997	44,115	64,016	42,507	36,001	31,276	4,171
		MUNICIPALIDAD DISTRITAL DE CONGALLA	89,644	236,236	347,482	233,167	200,662	176,517	23,799
MUNICIPALIDAD DISTRITAL DE HUANCA HUANCA		24,568	64,526	94,340	62,882	53,789	46,954	6,278	
MUNICIPALIDAD DISTRITAL DE HUAYLLAY GRANDE	23,728	60,155	85,012	54,791	45,382	38,242	4,935		

DEPARTAMENTO	PROVINCIA	MUNICIPALIDAD	2020	2021	2022	2023	2024	2025	2026-Feb
HUANCAVELICA	ANGARAES	MUNICIPALIDAD DISTRITAL DE JULCAMARCA	18,287	49,156	73,696	50,340	44,128	39,542	5,430
		MUNICIPALIDAD DIST. DE SAN ANTONIO DE ANTAPARCO	41,792	109,103	158,821	105,348	89,565	77,811	10,355
		MUNICIPALIDAD DISTRITAL DE SANTO TOMAS DE PATA	32,172	84,237	122,950	81,866	69,890	60,834	8,129
		MUNICIPALIDAD DISTRITAL DE SECLLA	44,324	117,654	174,150	117,552	101,799	90,120	12,233
	CASTROVIRREYNA	MUNICIPALIDAD PROVINCIAL DE CASTROVIRREYNA	385,851	1,011,742	1,479,015	985,945	843,411	738,282	99,181
		MUNICIPALIDAD DISTRITAL DE ARMA	20,844	54,404	78,984	52,288	44,413	38,554	5,137
		MUNICIPALIDAD DISTRITAL DE AURAHUA	33,017	86,596	126,620	84,411	72,157	63,099	8,467
		MUNICIPALIDAD DISTRITAL DE CAPILLAS	22,513	58,750	85,461	56,556	48,085	41,734	5,569
		MUNICIPALIDAD DISTRITAL DE CHUPAMARCA	12,463	33,131	49,042	33,073	28,656	25,382	3,447
		MUNICIPALIDAD DISTRITAL DE COCAS	19,966	52,779	77,932	52,228	45,038	39,692	5,362
		MUNICIPALIDAD DISTRITAL DE HUACHOS	24,006	61,288	87,230	56,481	47,012	39,967	5,214
		MUNICIPALIDAD DISTRITAL DE HUAMATAMBO	7,173	19,323	28,812	19,722	17,290	15,386	2,105
		MUNICIPALIDAD DISTRITAL DE MOLLEPAMPA	39,730	105,199	154,927	104,059	89,587	78,893	10,660
		MUNICIPALIDAD DISTRITAL DE SAN JUAN	13,481	36,960	56,563	39,447	35,196	32,126	4,494
		MUNICIPALIDAD DISTRITAL DE SANTA ANA	30,692	78,187	111,316	72,207	60,246	51,622	6,797
		MUNICIPALIDAD DISTRITAL DE TANTARA	11,533	30,795	45,882	31,129	27,111	24,144	3,293
	MUNICIPALIDAD DISTRITAL DE TICRAPO	23,021	61,468	91,414	61,923	53,805	47,801	6,517	
	CHURCAMP	MUNICIPALIDAD PROVINCIAL DE CHURCAMP	734,622	1,932,922	2,834,991	1,896,027	1,626,803	1,428,113	192,351
		MUNICIPALIDAD DISTRITAL DE ANCO	131,222	351,417	524,661	357,226	311,927	278,912	38,286
		MUNICIPALIDAD DISTRITAL DE CHINCHIHUASI	35,948	92,376	132,118	85,965	71,532	60,643	7,852
		MUNICIPALIDAD DISTRITAL DE EL CARMEN	47,768	127,002	188,044	126,922	109,894	97,443	13,261
		MUNICIPALIDAD DISTRITAL DE LA MERCED	13,526	36,826	55,995	38,902	34,709	31,682	4,441
		MUNICIPALIDAD DISTRITAL DE LOCROJA	62,403	165,168	243,466	163,425	140,689	123,974	16,757
		MUNICIPALIDAD DISTRITAL DE PAUCARBAMBA	84,982	220,280	317,983	209,020	175,985	151,273	19,903
		MUNICIPALIDAD DISTRITAL DE SAN MIGUEL DE MAYOCC	7,367	19,325	28,220	18,800	16,085	14,010	1,872
		MUNICIPALIDAD DISTRITAL DE SAN PEDRO DE CORIS	51,849	137,383	202,634	136,196	117,414	103,616	14,027
		MUNICIPALIDAD DISTRITAL DE PACHAMARCA	42,276	110,395	160,612	106,571	90,579	78,691	10,474
		MUNICIPALIDAD DISTRITAL DE COSME	47,838	126,147	185,453	124,353	106,967	94,057	12,686
	HUAYTARA	MUNICIPALIDAD PROVINCIAL DE HUAYTARA	564,116	1,487,317	2,186,167	1,465,545	1,260,422	1,109,103	149,729
		MUNICIPALIDAD DISTRITAL DE AYAVI	349,817	925,688	1,386,862	955,091	845,427	766,047	106,574
		MUNICIPALIDAD DISTRITAL DE CORDOVA	27,305	69,134	97,097	61,994	50,388	41,726	5,250
		MUNICIPALIDAD DISTRITAL DE HUAYACUNDO ARMA	8,561	23,421	35,667	24,816	22,131	20,190	2,827
MUNICIPALIDAD DISTRITAL DE LARAMARCA		14,545	38,521	56,648	37,977	32,661	28,740	3,876	
MUNICIPALIDAD DISTRITAL DE OCOYO		27,486	69,406	97,111	61,750	50,020	41,136	5,144	
MUNICIPALIDAD DISTRITAL DE PILPICHACA		1,290,393	3,409,686	5,100,723	3,508,587	3,102,602	2,808,671	390,555	

DEPARTAMENTO	PROVINCIA	MUNICIPALIDAD	2020	2021	2022	2023	2024	2025	2026-Feb
HUANCAVELICA	HUAYTARA	MUNICIPALIDAD DISTRITAL DE QUERCO	44,050	122,486	190,414	135,065	122,789	114,236	16,266
		MUNICIPALIDAD DISTRITAL DE QUITO ARMA	15,014	39,662	58,175	38,823	33,278	29,140	3,916
		MUNICIPALIDAD DIST. DE SAN ANTONIO DE CUSICANCHA	35,884	95,189	140,555	94,540	81,466	71,914	9,740
		MUNICIPALIDAD DIST. SAN FRANCISCO DE SANGAYAICO	31,756	87,338	133,989	93,995	84,515	77,734	10,961
		MUNICIPALIDAD DISTRITAL SAN ISIDRO - HUIRPACANCHA	36,136	97,538	146,770	100,810	88,760	80,088	11,078
		MUNICIPALIDAD DISTRITAL SANTIAGO DE CHOCORVOS	45,678	115,577	162,254	103,482	84,126	69,471	8,729
		MUNICIPALIDAD DISTRITAL SANTIAGO DE QUIRAHUARA	9,926	25,192	35,684	22,820	18,682	15,527	1,989
		MUNICIPALIDAD DIST. DE SANTO DOMINGO DE CAPILLAS	18,904	49,518	72,203	47,953	40,889	35,600	4,746
		MUNICIPALIDAD DISTRITAL DE TAMBO	746,915	1,984,244	2,990,488	2,073,719	1,848,216	1,685,963	236,103
	TAYACAJA	MUNICIPALIDAD PROVINCIAL DE TAYACAJA - PAMPAS	1,646,254	4,355,558	6,423,015	4,319,923	3,727,814	3,291,162	445,828
		MUNICIPALIDAD DISTRITAL DE ACOSTAMBO	49,625	130,810	192,148	128,570	110,344	96,855	13,032
		MUNICIPALIDAD DISTRITAL DE ACRAQUIA	34,846	91,246	133,098	88,453	75,405	65,751	8,784
		MUNICIPALIDAD DISTRITAL DE AHUAYCHA	57,241	151,218	222,542	149,251	128,411	112,926	15,230
		MUNICIPALIDAD DISTRITAL DE COLCABAMBA	219,009	585,977	873,113	593,117	516,454	460,095	62,897
		MUNICIPALIDAD DISTRITAL DE DANIEL HERNANDES	118,760	323,241	491,186	340,821	303,594	276,693	38,717
		MUNICIPALIDAD DISTRITAL DE HUACHOCOLPA	85,256	181,803	269,831	182,571	158,411	140,653	19,161
		MUNICIPALIDAD DISTRITAL DE HUARIBAMBA	31,442	82,603	120,917	80,649	69,004	60,351	8,090
		MUNICIPALIDAD DISTRITAL DE ÑAHUIMPUQUIO	21,961	57,452	83,838	55,684	47,485	41,381	5,528
		MUNICIPALIDAD DISTRITAL DE PAZOS	59,139	155,002	226,334	150,647	128,557	112,160	14,995
		MUNICIPALIDAD DISTRITAL DE QUISHUAR	9,765	25,933	38,371	25,738	22,247	19,626	2,654
		MUNICIPALIDAD DISTRITAL DE SALCABAMBA	83,323	220,555	325,269	218,640	188,406	166,013	22,436
		MUNICIPALIDAD DISTRITAL DE SALCAHUASI	36,514	95,961	140,542	93,736	80,236	70,215	9,418
		MUNICIPALIDAD DISTRITAL DE SAN MARCOS ROCCHAC	27,277	70,455	101,212	66,398	55,842	48,060	6,331
		MUNICIPALIDAD DISTRITAL DE SURCUBAMBA	133,422	309,346	459,028	310,511	269,457	239,255	32,596
		MUNICIPALIDAD DISTRITAL DE TINTAY PUNCU	75,909	131,663	156,850	101,585	84,021	70,740	9,087
		MUNICIPALIDAD DISTRITAL DE QUICHUAS	81,000	217,987	326,882	223,338	195,740	175,421	24,131
		MUNICIPALIDAD DISTRITAL DE ANDAYMARCA	47,628	129,671	197,114	136,850	121,930	111,181	15,563
		MUNICIPALIDAD DISTRITAL DE ROBLE	29,137	74,119	105,119	68,062	56,559	48,119	6,251
		MUNICIPALIDAD DISTRITAL DE PICHOS	32,301	83,295	119,666	78,402	65,837	56,476	7,412
		MUNICIPALIDAD DISTRITAL DE SANTIAGO DE TUCUMA	13,933	36,853	54,375	36,527	31,482	27,770	3,758
		MUNICIPALIDAD DISTRITAL DE LAMBRAS		92,136	136,692	92,489	80,270	71,225	9,698
		MUNICIPALIDAD DISTRITAL DE COCHABAMBA		62,797	120,228	77,834	64,392	54,255	6,969
<b>DISTRIBUCIÓN TOTAL A LAS MUNICIPALIDADES DEL DEPARTAMENTO DE HUANCAVELICA</b>			<b>14,903,200</b>	<b>39,325,154</b>	<b>58,021,142</b>	<b>39,104,648</b>	<b>33,828,799</b>	<b>29,939,286</b>	<b>4,066,067</b>

Fuente: MEF-02.03.2026-Elaboración ASISP.

DEPARTAMENTO	PROVINCIA	MUNICIPALIDAD	2020	2021	2022	2023	2024	2025	2026-Feb
ICA	ICA	MUNICIPALIDAD PROVINCIAL DE ICA	5,567,226	15,382,555	23,728,961	16,710,554	15,106,512	13,969,060	1,981,888
		MUNICIPALIDAD DISTRITAL DE TINGUIÑA	396,543	1,112,404	1,740,204	1,241,858	1,137,164	1,064,973	153,006
		MUNICIPALIDAD DISTRITAL DE LOS AQUIJES	291,359	807,681	1,250,868	884,711	803,408	746,278	106,360
		MUNICIPALIDAD DISTRITAL DE OCUCAJE	107,229	299,781	467,637	332,924	304,077	284,040	40,716
		MUNICIPALIDAD DISTRITAL DE PACHACUTEC	87,884	245,228	381,629	270,934	246,860	229,986	32,870
		MUNICIPALIDAD DISTRITAL DE PARCONA	550,706	1,519,233	2,337,847	1,641,267	1,478,296	1,361,454	192,288
		MUNICIPALIDAD DISTRITAL DE PUEBLO NUEVO	81,557	230,693	364,096	262,186	242,321	229,060	33,216
		MUNICIPALIDAD DISTRITAL DE SALAS	622,797	1,723,222	2,663,910	1,880,830	1,705,075	1,581,174	224,984
		MUNICIPALIDAD DISTRITAL SAN JOSE DE LOS MOLINOS	94,669	263,207	408,276	289,009	262,474	243,882	34,763
		MUNICIPALIDAD DISTRITAL DE SAN JUAN BAUTISTA	159,881	442,704	683,820	482,006	436,004	403,378	57,257
		MUNICIPALIDAD DISTRITAL DE SANTIAGO	320,248	887,440	1,373,840	971,348	881,793	818,797	116,657
		MUNICIPALIDAD DISTRITAL DE SUBTANJALLA	367,734	1,018,942	1,577,298	1,115,150	1,012,258	939,912	133,903
		MUNICIPALIDAD DISTRITAL DE TATE	64,805	179,607	277,708	195,939	177,395	164,290	23,342
		MUNICIPALIDAD DISTRITAL DE YAUCA DEL ROSARIO	31,731	87,328	134,316	94,442	85,202	78,565	11,107
	CHINCHA	MUNICIPALIDAD PROV. DE CHINCHA - CHINCHA ALTA	3,601,311	9,957,431	15,368,549	10,827,584	9,792,237	9,058,404	1,285,671
		MUNICIPALIDAD DISTRITAL DE ALTO LARAN	441,084	1,190,659	1,810,198	1,261,801	1,129,441	1,034,457	145,393
		MUNICIPALIDAD DISTRITAL DE CHAVIN	82,422	240,301	390,113	288,379	273,021	263,918	39,077
		MUNICIPALIDAD DISTRITAL DE CHINCHA BAJA	134,763	369,917	566,555	395,950	355,124	325,745	45,831
		MUNICIPALIDAD DISTRITAL DE EL CARMEN	522,334	1,394,731	2,098,581	1,448,668	1,284,256	1,164,928	162,187
		MUNICIPALIDAD DISTRITAL DE GROCIO PRADO	1,022,489	2,768,979	4,214,005	2,938,009	2,630,178	2,408,974	338,555
		MUNICIPALIDAD DISTRITAL DE PUEBLO NUEVO	2,181,812	5,919,534	9,017,732	6,290,878	5,634,276	5,162,518	725,817
		MUNICIPALIDAD DISTRITAL DE SAN JUAN DE YANAC	67,601	200,751	331,418	248,564	238,548	233,350	34,938
		MUNICIPALIDAD DIST. DE SAN PEDRO DE HUACARPANA	37,005	101,799	156,227	109,723	99,212	91,753	13,062
		MUNICIPALIDAD DISTRITAL DE SUNAMPE	371,793	1,032,108	1,599,008	1,130,534	1,025,909	952,227	135,601
		MUNICIPALIDAD DISTRITAL DE TAMBO DE MORA	74,892	208,033	322,508	228,169	207,171	192,418	27,418
	NAZCA	MUNICIPALIDAD PROVINCIAL DE NASCA	1,110,849	3,065,001	4,721,136	3,319,865	2,996,644	2,766,889	391,964
		MUNICIPALIDAD DISTRITAL DE CHANGUILLO	38,292	105,764	162,803	114,576	103,355	95,487	13,523
		MUNICIPALIDAD DISTRITAL DE EL INGENIO	57,863	160,683	249,022	176,065	159,807	148,337	21,127
		MUNICIPALIDAD DISTRITAL DE MARCONA	145,806	408,519	638,218	454,667	415,573	388,420	55,686
		MUNICIPALIDAD DISTRITAL DE VISTA ALEGRE	357,946	993,171	1,538,707	1,088,349	988,093	917,492	130,692
	PALPA	MUNICIPALIDAD PROVINCIAL DE PALPA	238,106	649,937	991,220	690,536	617,847	565,528	79,451
		MUNICIPALIDAD DISTRITAL DE LLIPATA	33,308	92,067	142,044	100,048	90,573	83,905	11,924
		MUNICIPALIDAD DISTRITAL DE RIO GRANDE	36,336	99,395	152,021	106,262	95,353	87,588	12,345
		MUNICIPALIDAD DISTRITAL DE SANTA CRUZ	16,742	45,470	69,164	48,113	42,860	39,098	5,478
		MUNICIPALIDAD DISTRITAL DE TIBILLO	8,877	23,953	36,128	24,896	22,094	19,947	2,779

DEPARTAMENTO	PROVINCIA	MUNICIPALIDAD	2020	2021	2022	2023	2024	2025	2026-Feb
ICA	PISCO	MUNICIPALIDAD PROVINCIAL DE PISCO	2,797,575	7,739,775	11,953,056	8,426,623	7,625,743	7,058,944	1,002,523
		MUNICIPALIDAD DISTRITAL DE HUANCANO	881,832	2,341,363	3,522,165	2,441,185	2,172,007	1,978,074	276,584
		MUNICIPALIDAD DISTRITAL DE HUMAY	1,314,790	3,492,574	5,255,422	3,642,050	3,239,698	2,949,761	412,351
		MUNICIPALIDAD DISTRITAL DE INDEPENDENCIA	874,818	2,338,409	3,524,169	2,437,741	2,166,013	1,969,659	274,933
		MUNICIPALIDAD DISTRITAL DE PARACAS	553,301	1,545,957	2,423,531	1,739,006	1,600,500	1,505,988	217,276
		MUNICIPALIDAD DISTRITAL DE SAN ANDRES	625,678	1,679,004	2,535,375	1,757,368	1,562,860	1,422,364	198,666
		MUNICIPALIDAD DISTRITAL DE SAN CLEMENTE	347,706	971,923	1,515,450	1,078,028	983,968	918,410	131,488
		MUNICIPALIDAD DISTRITAL DE TUPAC AMARU INCA	279,985	769,151	1,180,540	827,484	744,732	685,553	96,816
<b>DISTRIBUCIÓN TOTAL A LAS MUNICIPALIDADES DEL DEPARTAMENTO DE ICA</b>			<b>S/ 27,001,685</b>	<b>74,106,383</b>	<b>113,875,475</b>	<b>80,014,277</b>	<b>72,175,934</b>	<b>66,604,983</b>	<b>9,431,514</b>

Fuente: MEF-02.03.2026-Elaboración ASISP.

DEPARTAMENTO	PROVINCIA	MUNICIPALIDAD	2020	2021	2022	2023	2024	2025	2026-Feb
LIMA	BARRANCA	MUNICIPALIDAD PROVINCIAL DE BARRANCA	1,926,810	5,271,081	8,061,147	5,635,478	5,064,195	4,661,399	659,176
		MUNICIPALIDAD DISTRITAL DE PARAMONGA	164,764	443,909	668,639	460,481	407,720	369,854	51,556
		MUNICIPALIDAD DISTRITAL DE PATIVILCA	254,972	696,233	1,062,758	741,614	665,249	611,318	86,316
		MUNICIPALIDAD DISTRITAL DE SUPE	345,363	959,913	1,490,439	1,057,201	963,392	898,842	128,785
		MUNICIPALIDAD DISTRITAL DE SUPE PUERTO	168,978	464,535	713,762	501,247	452,440	418,294	59,407
	CAJATAMBO	MUNICIPALIDAD PROVINCIAL DE CAJATAMBO	207,358	551,366	820,352	558,398	487,746	436,194	59,799
		MUNICIPALIDAD DISTRITAL DE COPA	33,673	90,289	135,305	92,969	81,731	73,589	10,153
		MUNICIPALIDAD DISTRITAL DE GORGOR	45,231	120,675	180,024	122,752	107,395	96,226	13,209
		MUNICIPALIDAD DISTRITAL DE HUANCAPON	31,886	84,872	126,503	86,316	75,706	67,994	9,358
		MUNICIPALIDAD DISTRITAL DE MANAS	28,835	77,517	116,715	80,289	70,853	64,031	8,870
	CANTA	MUNICIPALIDAD PROVINCIAL DE CANTA	252,194	675,912	1,012,935	693,836	610,480	549,384	75,871
		MUNICIPALIDAD DISTRITAL DE ARAHUAY	12,818	34,309	51,233	35,008	30,716	27,516	3,788
		MUNICIPALIDAD DISTRITAL DE HUAMANTANGA	10,391	27,841	41,689	28,471	25,007	22,467	3,092
		MUNICIPALIDAD DISTRITAL DE HUAROS	18,222	49,055	73,810	50,739	44,792	40,450	5,605
		MUNICIPALIDAD DISTRITAL DE LACHAQUI	23,001	61,773	92,724	63,584	55,992	50,436	6,971
		MUNICIPALIDAD DISTRITAL DE SAN BUENAVENTURA	7,664	20,972	32,019	22,372	20,074	18,426	2,595
		MUNICIPALIDAD DISTRITAL DE SANTA ROSA DE QUIVES	94,844	255,860	386,004	266,158	235,688	213,436	29,659
	CAÑETE	MUNICIPALIDAD PROV. DE CAÑETE - SAN VICENTE	3,547,374	9,781,310	15,077,489	10,624,552	9,623,931	8,929,588	1,272,959
		MUNICIPALIDAD DISTRITAL DE ASIA	818,638	2,190,089	3,311,285	2,301,131	2,055,207	1,879,633	264,008
		MUNICIPALIDAD DISTRITAL DE CALANGO	29,121	79,377	120,938	84,186	75,384	69,083	9,730
		MUNICIPALIDAD DISTRITAL DE CERRO AZUL	635,337	1,723,834	2,639,303	1,855,306	1,675,420	1,548,663	219,779
		MUNICIPALIDAD DISTRITAL DE CHILCA	1,078,648	2,930,132	4,486,805	3,154,998	2,852,152	2,640,968	375,700
		MUNICIPALIDAD DISTRITAL DE COAYLLO	14,509	40,165	62,182	43,967	39,980	37,144	5,316
		MUNICIPALIDAD DISTRITAL DE IMPERIAL	380,182	1,041,265	1,594,378	1,116,142	1,004,551	926,345	131,270
		MUNICIPALIDAD DISTRITAL DE LUNAHUANA	40,529	108,948	163,770	112,554	99,440	89,965	12,506
		MUNICIPALIDAD DISTRITAL DE MALA	1,072,230	2,882,020	4,363,283	3,030,974	2,706,989	2,476,907	348,233
		MUNICIPALIDAD DISTRITAL DE NUEVO IMPERIAL	394,208	1,101,745	1,721,092	1,228,974	1,127,870	1,060,200	153,096
		MUNICIPALIDAD DISTRITAL DE PACARAN	24,274	66,413	101,618	71,036	63,879	58,860	8,331
		MUNICIPALIDAD DISTRITAL DE QUILMANA	163,477	448,853	688,899	483,339	435,786	402,460	57,106
		MUNICIPALIDAD DISTRITAL DE SAN ANTONIO	291,230	781,086	1,180,038	819,093	730,923	667,841	93,729
		MUNICIPALIDAD DISTRITAL DE SAN LUIS	476,113	1,268,260	1,903,821	1,311,736	1,162,019	1,054,357	146,954
		MUNICIPALIDAD DISTRITAL DE SANTA CRUZ DE FLORES	284,872	759,788	1,146,403	795,100	708,860	646,967	90,704
		MUNICIPALIDAD DISTRITAL DE ZUÑIGA	24,316	65,189	97,527	66,807	58,811	53,085	7,364
HUARAL	MUNICIPALIDAD PROVINCIAL DE HUARAL	2,841,519	7,788,458	11,935,262	8,361,861	7,531,275	6,948,942	985,139	
	MUNICIPALIDAD DISTRITAL DE ATAVILLOS ALTO	18,116	48,558	72,739	49,856	43,881	39,635	5,493	

DEPARTAMENTO	PROVINCIA	MUNICIPALIDAD	2020	2021	2022	2023	2024	2025	2026-Feb
LIMA	HUARAL	MUNICIPALIDAD DISTRITAL DE ATAVILLOS BAJO	16,671	44,313	65,895	44,696	39,018	34,880	4,783
		MUNICIPALIDAD DISTRITAL DE AUCALLAMA	401,415	1,116,317	1,734,881	1,232,313	1,124,901	1,051,572	151,010
		MUNICIPALIDAD DISTRITAL DE CHANCAY	657,914	1,812,843	2,791,942	1,965,376	1,778,318	1,648,259	234,720
		MUNICIPALIDAD DISTRITAL DE IHUARI	81,420	216,868	322,770	219,985	192,807	173,494	24,018
		MUNICIPALIDAD DISTRITAL DE LAMPAN	3,098	8,164	12,015	8,129	7,109	6,335	879
		MUNICIPALIDAD DISTRITAL DE PACARAOS	31,212	88,122	139,188	100,363	93,068	88,392	12,895
		MUNICIPALIDAD DISTRITAL DE SAN MIGUEL DE ACOS	13,333	35,894	53,837	37,009	32,618	29,553	4,109
		MUNICIPALIDAD DIST. DE SANTA CRUZ DE ANDAMARCA	9,408	24,963	37,055	25,120	21,984	19,677	2,710
		MUNICIPALIDAD DISTRITAL DE SUMBILCA	28,870	77,518	116,509	79,879	70,545	63,733	8,849
		MUNICIPALIDAD DISTRITAL VEINTISIETE DE NOVIEMBRE	8,588	22,763	33,707	22,854	19,892	17,754	2,431
	HUAROCHIRI	MUNICIPALIDAD PROV. DE HUAROCHIRI - MATUCANA	1,414,894	3,790,182	5,677,642	3,887,124	3,418,427	3,075,264	424,544
		MUNICIPALIDAD DISTRITAL DE ANTIOQUIA	17,743	47,244	70,351	47,848	41,816	37,374	5,120
		MUNICIPALIDAD DISTRITAL DE CALLAHUANCA	13,540	35,802	52,878	35,658	30,909	27,390	3,722
		MUNICIPALIDAD DISTRITAL DE CARAMPOMA	3,765	10,085	15,048	10,290	9,036	8,115	1,114
		MUNICIPALIDAD DISTRITAL DE CHICLA	66,401	173,070	251,978	167,444	142,692	124,253	16,569
		MUNICIPALIDAD DIST.DE SAN JOSE DE LOS CHORRILLOS	8,482	23,115	35,208	24,502	21,898	20,022	2,809
		MUNICIPALIDAD DISTRITAL DE HUACHUPAMPA	11,889	31,752	47,389	32,373	28,337	25,369	3,492
		MUNICIPALIDAD DISTRITAL DE HUANZA	18,057	48,131	71,788	48,838	42,717	38,213	5,244
		MUNICIPALIDAD DISTRITAL DE HUAROCHIRI	20,589	54,443	80,549	54,416	47,264	41,935	5,706
		MUNICIPALIDAD DISTRITAL DE LAHUAYTAMBO	16,084	42,171	62,063	41,770	36,211	32,155	4,388
		MUNICIPALIDAD DISTRITAL DE LANGA	18,987	50,242	74,357	50,313	43,810	38,956	5,327
		MUNICIPALIDAD DISTRITAL DE SAN PEDRO DE LARAOS	14,816	39,148	57,673	38,934	33,666	29,756	4,041
		MUNICIPALIDAD DISTRITAL DE MARIATANA	38,271	102,962	154,822	106,360	93,900	84,743	11,744
		MUNICIPALIDAD DISTRITAL DE RICARDO PALMA	73,229	199,687	304,456	212,051	189,562	173,334	24,286
		MUNICIPALIDAD DIST. DE SAN ANDRES DE TUPICOCHA	29,690	78,731	116,636	78,967	68,625	60,976	8,316
		MUNICIPALIDAD DISTRITAL DE SAN ANTONIO	250,615	685,046	1,045,942	729,379	652,980	597,939	84,005
		MUNICIPALIDAD DISTRITAL DE SAN BARTOLOME	16,636	44,303	65,990	44,939	39,252	35,098	4,814
		MUNICIPALIDAD DISTRITAL DE SAN DAMIAN	28,972	77,085	114,702	77,953	68,012	60,682	8,313
		MUNICIPALIDAD DISTRITAL DE SAN JUAN DE IRIS	19,145	51,456	77,298	53,050	46,830	42,221	5,841
		MUNICIPALIDAD DIST. DE SAN JUAN DE TANTARANCHE	7,512	19,972	29,755	20,186	17,634	15,755	2,152
		MUNICIPALIDAD DISTRITAL DE SAN LORENZO DE QUINTI	22,589	60,369	90,243	61,622	54,029	48,453	6,660
		MUNICIPALIDAD DISTRITAL DE SAN MATEO	66,575	178,430	267,338	183,078	160,951	144,777	19,976
		MUNICIPALIDAD DISTRITAL DE SAN MATEO DE OTAO	28,082	74,495	110,576	74,898	65,171	57,985	7,919
MUNICIPALIDAD DISTRITAL DE CASTA	17,540	46,473	68,788	46,548	40,430	35,949	4,896		
MUNICIPALIDAD DISTRITAL SAN PEDRO DE HUANCAYRE	2,919	7,682	11,351	7,783	6,667	5,936	801		

DEPARTAMENTO	PROVINCIA	MUNICIPALIDAD	2020	2021	2022	2023	2024	2025	2026-Feb
LIMA	HUAROCHIRI	MUNICIPALIDAD DISTRITAL DE SANGALLAYA	14,114	37,816	56,625	38,797	34,134	30,668	4,242
		MUNICIPALIDAD DIST. DE SANTA CRUZ DE COCACHACRA	29,568	80,291	121,823	84,484	75,246	68,562	9,587
		MUNICIPALIDAD DISTRITAL DE SANTA EULALIA	149,525	408,523	623,906	435,269	389,974	357,223	50,215
		MUNICIPALIDAD DISTRITAL SANTIAGO DE ANCHUCAYA	5,368	14,109	20,707	13,869	11,916	10,503	1,413
		MUNICIPALIDAD DISTRITAL DE SANTIAGO DE TUNA	9,175	23,857	34,710	23,167	19,951	17,503	2,376
		MUNICIPALIDAD DIST.SANTO DOMINGO DE LOS OLLEROS	56,955	155,189	236,429	164,521	147,027	134,379	18,841
		MUNICIPALIDAD DISTRITAL DE SURCO	23,490	62,398	92,676	62,862	54,778	48,812	6,671
	HUAURA	MUNICIPALIDAD PROVINCIAL DE HUAURA	3,111,831	8,541,654	13,108,185	9,196,683	8,294,972	7,664,428	1,088,130
		MUNICIPALIDAD DISTRITAL DE AMBAR	71,944	191,899	285,882	194,826	170,734	153,355	21,179
		MUNICIPALIDAD DISTRITAL DE CALETA DE CARQUIN	68,221	191,888	301,749	216,827	200,271	189,493	27,539
		MUNICIPALIDAD DISTRITAL DE CHECRAS	25,473	68,306	102,369	70,087	61,693	55,618	7,703
		MUNICIPALIDAD DISTRITAL DE HUALMAY	176,481	485,118	745,167	523,102	471,860	435,887	61,847
		MUNICIPALIDAD DISTRITAL DE HUAURA	336,739	932,500	1,443,099	1,020,533	927,508	863,179	123,399
		MUNICIPALIDAD DISTRITAL DE LEONCIO PRADO	38,733	105,750	161,463	112,691	101,106	92,983	13,134
		MUNICIPALIDAD DISTRITAL DE PACCHO	33,797	90,239	134,643	91,957	80,811	72,850	10,106
		MUNICIPALIDAD DISTRITAL DE SANTA LEONOR	15,108	41,420	63,631	44,824	40,591	37,685	5,380
		MUNICIPALIDAD DISTRITAL DE SANTA MARIA	427,542	1,174,803	1,804,679	1,267,310	1,144,154	1,058,345	150,436
		MUNICIPALIDAD DISTRITAL DE SAYAN	418,990	1,156,001	1,782,372	1,255,875	1,137,111	1,054,392	150,176
		MUNICIPALIDAD DISTRITAL DE VEGUETA	435,801	1,205,635	1,864,379	1,317,837	1,197,358	1,114,504	159,394
	OYON	MUNICIPALIDAD PROVINCIAL DE OYON	342,171	914,414	1,367,003	934,028	819,794	735,974	101,389
		MUNICIPALIDAD DISTRITAL DE ANDAJES	8,469	21,998	31,731	21,054	18,081	15,905	2,150
		MUNICIPALIDAD DISTRITAL DE CAUJUL	10,817	28,287	41,289	27,611	23,630	20,704	2,766
		MUNICIPALIDAD DISTRITAL DE COCHAMARCA	32,498	86,118	127,880	86,632	75,334	66,982	9,144
		MUNICIPALIDAD DISTRITAL DE NAVAN	14,203	37,932	56,752	38,788	33,996	30,515	4,197
		MUNICIPALIDAD DISTRITAL DE PACHANGARA	30,774	81,773	121,617	82,572	72,035	64,205	8,782
	YAUYOS	MUNICIPALIDAD PROVINCIAL DE YAUYOS	634,907	1,679,869	2,487,506	1,684,133	1,465,113	1,303,421	177,828
		MUNICIPALIDAD DISTRITAL DE ALIS	21,341	57,827	87,647	60,655	53,908	49,016	6,839
		MUNICIPALIDAD DISTRITAL DE AYAUCA	31,484	82,554	120,971	81,061	69,752	61,401	8,284
		MUNICIPALIDAD DISTRITAL DE AYAVIRI	6,454	17,073	25,177	17,020	14,737	13,072	1,774
		MUNICIPALIDAD DISTRITAL DE AZANGARO	11,839	31,264	46,114	31,217	27,124	23,898	3,255
		MUNICIPALIDAD DISTRITAL DE CACRA	13,933	37,806	57,340	39,583	35,092	31,828	4,430
		MUNICIPALIDAD DISTRITAL DE CARANIA	5,194	13,632	19,837	13,360	11,459	10,041	1,359
		MUNICIPALIDAD DISTRITAL DE CATAHUASI	27,715	74,850	113,099	78,154	69,358	63,030	8,781
MUNICIPALIDAD DISTRITAL DE CHOCOS		26,593	70,564	104,608	70,718	61,535	54,750	7,460	
MUNICIPALIDAD DISTRITAL DE COCHAS	5,689	15,147	22,534	15,311	13,288	11,790	1,613		

DEPARTAMENTO	PROVINCIA	MUNICIPALIDAD	2020	2021	2022	2023	2024	2025	2026-Feb
LIMA	YAUYOS	MUNICIPALIDAD DISTRITAL DE COLONIA	41,620	110,750	165,141	112,475	97,867	87,516	11,968
		MUNICIPALIDAD DISTRITAL DE HONGOS	7,505	19,916	29,723	20,060	17,495	15,657	2,127
		MUNICIPALIDAD DISTRITAL DE HUAMPARA	2,471	6,410	9,426	6,172	5,218	4,543	606
		MUNICIPALIDAD DISTRITAL DE HUANCAYA	20,223	52,345	75,717	50,035	42,461	36,866	4,913
		MUNICIPALIDAD DISTRITAL DE HUANGASCAR	16,946	45,698	69,094	47,657	42,281	38,375	5,336
		MUNICIPALIDAD DISTRITAL DE HUANTAN	36,496	99,028	150,513	104,523	93,809	85,770	12,034
		MUNICIPALIDAD DISTRITAL DE HUAÑEC	6,916	18,766	28,462	19,678	17,474	15,873	2,213
		MUNICIPALIDAD DISTRITAL DE LARAOS	13,680	35,625	51,875	34,528	29,532	25,799	3,469
		MUNICIPALIDAD DISTRITAL DE LINCHA	16,818	43,439	63,056	41,736	35,503	30,830	4,099
		MUNICIPALIDAD DISTRITAL DE MADEAN	17,469	45,985	67,599	45,450	39,374	34,645	4,683
		MUNICIPALIDAD DISTRITAL DE MIRAFLORES	2,525	6,528	9,362	6,182	5,169	4,459	588
	YAUYOS	MUNICIPALIDAD DISTRITAL DE OMAS	11,129	30,148	45,650	31,583	28,017	25,467	3,547
		MUNICIPALIDAD DISTRITAL DE PUTINZA	16,624	45,457	69,606	48,694	44,152	40,572	5,679
		MUNICIPALIDAD DISTRITAL DE QUINCHES	13,830	35,791	51,650	34,248	28,981	25,193	3,361
		MUNICIPALIDAD DISTRITAL DE QUINOCAY	5,168	13,585	20,091	13,532	11,759	10,361	1,407
		MUNICIPALIDAD DISTRITAL DE SAN JOAQUIN	1,986	5,217	7,650	5,083	4,395	3,854	522
		MUNICIPALIDAD DISTRITAL DE SAN PEDRO DE PILAS	3,204	8,401	12,349	8,285	7,161	6,299	853
		MUNICIPALIDAD DISTRITAL DE TANTA	5,907	16,059	24,405	16,979	15,171	13,867	1,945
		MUNICIPALIDAD DISTRITAL DE TAURIPAMPA	18,246	49,104	73,710	50,654	44,703	40,272	5,555
		MUNICIPALIDAD DISTRITAL DE TOMAS	18,644	48,080	69,117	45,480	38,618	33,381	4,440
		MUNICIPALIDAD DISTRITAL DE TUPE	22,371	59,586	88,683	60,284	52,492	46,950	6,412
		MUNICIPALIDAD DISTRITAL DE VIÑAC	44,631	120,280	181,636	125,556	111,114	100,597	13,958
		MUNICIPALIDAD DISTRITAL DE VITIS	2,612	6,725	9,729	6,443	5,468	4,736	631
<b>DISTRIBUCIÓN TOTAL A LAS MUNICIPALIDADES DEL DEPARTAMENTO DE LIMA S/</b>			<b>26,260,609</b>	<b>71,552,867</b>	<b>109,185,354</b>	<b>76,233,309</b>	<b>68,420,264</b>	<b>62,895,579</b>	<b>8,881,993</b>

Fuente: MEF-02.03.2026-Elaboración ASISP.

DEPARTAMENTO	PROVINCIA	MUNICIPALIDAD	2020	2021	2022	2023	2024	2025	2026-Feb
UCAYALI	CORONEL PORTILLO	MUNICIPALIDAD PROVINCIAL DE CORONEL PORTILLO	1,010,775	2,738,934	4,148,879	2,871,536	2,553,646	2,324,200	325,331
		MUNICIPALIDAD DISTRITAL DE CAMPOVERDE	144,945	394,832	600,960	417,790	373,102	340,972	47,728
		MUNICIPALIDAD DISTRITAL DE IPARIA	456,239	1,236,407	1,873,049	1,296,482	1,153,061	1,049,530	146,908
		MUNICIPALIDAD DISTRITAL DE MASISEA	730,494	1,979,500	2,998,551	2,075,425	1,845,714	1,679,901	235,145
		MUNICIPALIDAD DISTRITAL DE YARINACOCHA	463,285	1,260,681	1,916,976	1,331,508	1,188,119	1,084,917	151,862
		MUNICIPALIDAD DISTRITAL DE NUEVA REQUENA	109,145	295,603	447,561	309,640	275,242	250,409	35,051
		MUNICIPALIDAD DISTRITAL DE MANANTAY	455,339	1,245,706	1,903,356	1,327,919	1,189,876	1,090,898	152,699
	ATALAYA	MUNICIPALIDAD PROVINCIAL DE ATALAYA - RAYMONDI	10,153,065	27,582,121	41,877,719	29,047,223	25,884,901	23,605,581	3,304,201
		MUNICIPALIDAD DISTRITAL DE SEPAHUA	3,356,673	9,087,741	13,754,750	9,513,129	8,453,923	7,688,982	1,076,268
		MUNICIPALIDAD DISTRITAL DE TAHUANIA	3,845,118	10,451,888	15,877,225	11,018,105	9,822,888	8,962,391	1,254,514
		MUNICIPALIDAD DISTRITAL DE YURUA	2,866,482	7,788,231	11,826,295	8,203,348	7,310,848	6,668,005	933,357
	PADRE ABAD	MUNICIPALIDAD PROV. DE PADRE ABAD - AGUAITIA	1,667,100	3,623,548	5,025,869	3,482,240	3,099,882	2,824,168	395,314
		MUNICIPALIDAD DISTRITAL DE IRAZOLA	490,891	1,333,622	2,024,657	1,404,041	1,250,983	1,140,737	159,675
		MUNICIPALIDAD DISTRITAL DE CURIMANA	658,597	1,792,555	2,726,145	1,893,716	1,689,909	1,543,165	216,005
		MUNICIPALIDAD DISTRITAL DE NESHUYA	380,024	1,036,148	1,578,211	1,097,746	980,877	896,794	125,529
		MUNICIPALIDAD DISTRITAL ALEXANDER VON HUMBOLDT	173,612	467,419	703,564	484,079	428,033	387,460	54,235
		MUNICIPALIDAD DISTRITAL DE HUIPOCA		461,078	939,657	651,023	579,480	527,869	73,889
		MUNICIPALIDAD DISTRITAL DE BOQUERON		437,293	891,229	617,455	549,595	500,633	70,076
	PURUS	MUNICIPALIDAD PROVINCIAL DE PURUS	1,011,067	2,745,499	4,166,799	2,889,090	2,573,628	2,346,248	328,417
<b>DISTRIBUCIÓN TOTAL A LAS MUNICIPALIDADES DEL DEPARTAMENTO DE UCAYALI</b>			<b>S/ 27,972,851</b>	<b>75,958,806</b>	<b>115,281,451</b>	<b>79,931,496</b>	<b>71,203,709</b>	<b>64,912,861</b>	<b>9,086,204</b>

Fuente: MEF-02.03.2026-Elaboración ASISP.